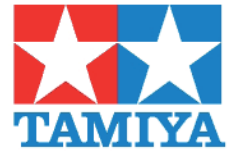




TAMIYA BODY PARTS Set

DIE RICHTIGEN TEILE FÜR DEIN CHASSIS !



Audi R8 LMS - Heavy Duty Body
Artikel 84340

Bodypart's Set des Audi R8 LMS. Erstmals mit dem neuen Heavy Duty Body. Nun noch stärker durch das 1,2mm dicke Polycarbonat.



Mini Cooper - Heavy Duty Body
Artikel 84341

Bodypart's Set des Mini Cooper. Erstmals mit dem neuen Heavy Duty Body. Nun noch stärker durch das 1,2mm dicke Polycarbonat.



WR-02 Driver Figur
Artikel 54496

Fahrer Figur zu allen WR-02 Chassis.

1 Figur und Befestigungsteile im Lieferumfang enthalten.



Porsche 911 GT2 Body Parts
Artikel 49387

Bodypart's Set des Porsche 911 GT2.

Body Parts Set wird ohne Stickersheet geliefert!

Passend zu 235mm Radstand.



Lancia Rally 037 Body Parts
Artikel 84355

Bodypart's Set des Lanica Rally 037.

Passend zu 237mm Radstand.



Ferrari 458 Challenge Body Parts
Artikel 51526

Bodypart's Set des Ferrari 458 Challenge.

Passend zu TT-02, TA06, TB-03, TA-05, TT-01.



Subaru XV Body Parts Set
Artikel 51533

Bodypart's Set des Subaru XV.

Passend zu 257mm Radstand.



MB SLS AMG GT3 Body Parts Set
Artikel 51534

Bodypart's Set des SLS AMG GT3.

Passend zu TT-02, TA06, TB-03, TA-05, TT-01.



TRD86 GAZOO Racing
Artikel 51541

Bodypart's Set des GAZOO Racing TRD .

Passend zu TA06, TA05, TA05IFS, TB04, TB03, XV-01, TT02, TT01.



TAMIYA BODY PARTS

DIE RICHTIGEN TEILE FÜR DEIN CHASSIS !



Petronas Syntium MB SLS AMG GT3
Body Parts Artikel 51519

Ersatzkarosserie zu Chassis mit 257mm Radstand.

Karosserie wird unlackiert aber mit allen benötigten Kleinteilen wie Seitenspiegel, Dekorbogen und Heckflügel geliefert.



Mazda 787B #18 Body Parts Set Artikel 51520

Ersatzkarosserie zu RM-01 Chassis.

Karosserie wird unlackiert aber mit allen benötigten Kleinteilen wie Seitenspiegel, Dekorbogen und Heckflügel geliefert.



Ferrari F2012 Body Parts Set Artikel 51521

Ersatzkarosserie zu F-104 Chassis.

Karosserie wird unlackiert aber mit allen benötigten Kleinteilen wie Seitenspiegel, Dekorbogen und Heckflügel geliefert.



F104 Body Parts Set Artikel 51522

Ersatzkarosserie zu F-104 Chassis.

Karosserie wird unlackiert aber mit allen benötigten Kleinteilen geliefert. Inkl. Fahrerfigur.



Porsche 911 Carrera RSR Artikel 51543

Ersatzkarosserie zum Porsche 911.

Passend zu Chassis TT-01 und TT-02. Wird mit Decals der MARTINI Version geliefert.



Monster Sport Super Swift Artikel 51545

Ersatzkarosserie zum Monster Sport Swift.

Passend zu Chassis M05 und M05Pro.



Zakspeed Ford Capri Würth Body Parts Artikel 51542

Ersatzkarosserie zu Chassis mit 257mm Radstand.

Karosserie wird unlackiert aber mit allen benötigten Kleinteilen wie Seitenspiegel, Dekorbogen und Heckflügel geliefert.



Avante 2001 Body Parts (Egress) Artikel 84372

Ersatzkarosserie zum Avante 2001 / Egress)

Passend zu 58583 Egress 2013.



UNIVERSAL BODY TUNING PARTS

DIE RICHTIGEN TEILE FÜR DEIN CHASSIS !



Racing Wing Set 2
Artikel 54494

Racing Wing-Set mit jeweils 1 gebogenen und einem geraden Heckflügel sowie Befestigungsmaterial und Flügelhalterung. Hergestellt aus 0.7mm Polycarbonat.



Racing Wing A
Artikel 54457

Für alle Touring-Fahrzeuge ist es enorm wichtig einen gut passenden Heckflügel zu montieren.

Tamiya bringt nun die beiden Universalheckflügel als einzelne Ersatzteile auf den Markt. Unlackiert !



Racing Wing B
Artikel 54458

Für alle Touring-Fahrzeuge ist es enorm wichtig einen gut passenden Heckflügel zu montieren.

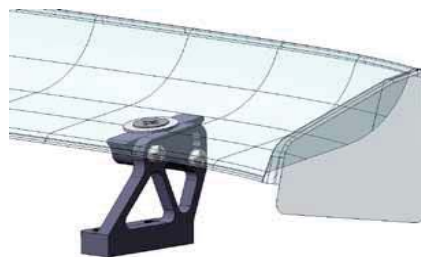
Tamiya bringt nun die beiden Universalheckflügel als einzelne Ersatzteile auf den Markt. Unlackiert !



Protective Sticker (Hard)
Artikel 54499

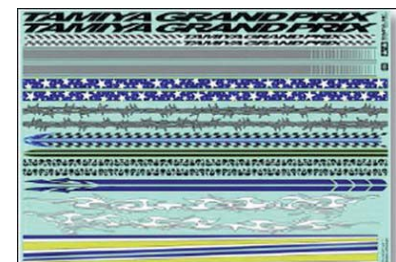
Transparente Schutzfolie zum Schutz von Body oder Unterboden. 0,3 mm Materialstärke.

Lieferumfang: 2x 180 x 330mm



Aluminium Adjustable Wing Stay
Artikel 54510

Diese Flügelhalterung erlaubt einem die Einstellung des Heckflügels. Möglich sind Winkel von 8 - 32 Grad. Alle benötigten Teile ausser der Heckflügel im Lieferumfang enthalten.



Marking Sticker

Artikel 54518

Sticker Sheet für ein noch sportlicheren Look.

1 Stück im Lieferumfang enthalten.



1/10 Rally-Car Fahrerfiguren-Set
Artikel 54491

Eine neue Version des alten Sets mit der Nummer 50463. Dank dem Urethansponge kann das Set nun in vielen unterschiedlichen Fahrzeugen eingebaut werden. Set mit neuen Decals, Cockpitplatte und Helmen.



WR-02 Driver Torso-Set

Die neue Fahrerfigur kann nun mit wenigen Modifikationen in alle WR-02 Fahrzeuge eingebaut werden, wie zum Beispiel der VW Type 2 oder der Suzuki Jimny SJ30.



TAMIYA UNIVERSAL TUNING PARTS

DIE RICHTIGEN TEILE FÜR DEIN CHASSIS !



Gear Differential Putty
Artikel 42247

Getriebeknette zum Sperren der Differenziale.

1 Stück (25g) auf Rolle im Lieferumfang enthalten.

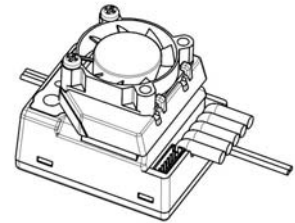


Maintenance Mat
Artikel 42251

Arbeitsunterlage im TRF Desing.

950 x 600 mm

1 Stück im Lieferumfang enthalten.



Cooling Fan Unit for ESC
Artikel 45063

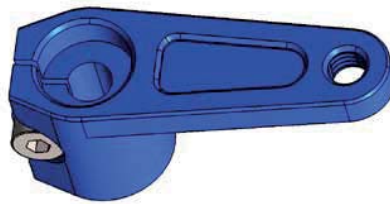
Lüfter für TAMIYA Speed Controller. 25x25x7mm

1 Stück im Lieferumfang enthalten. Passend zu: TBLE-02S, TEU-104BK, TEU-105BK, TEU-106BK



Customizing Stricker Set
Artikel 54513

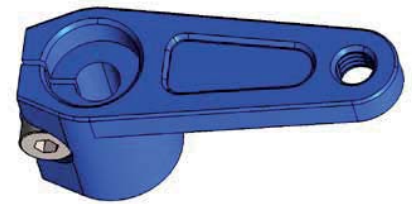
Neues Stickerset im R/C Soccer Team TAMIYA Style.



Alu Direct Servo Horn (TAMIYA / FUTABA)
Artikel 42248

Aluminium Servohorn für alle High-End Tamiya Fahrzeuge.

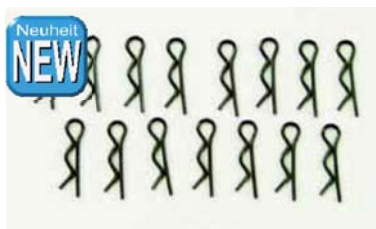
1 Stück im Lieferumfang enthalten.



Alu Direct Servo Horn (Sanwa / KO)
Artikel 42249

Aluminium Servohorn für alle High-End Tamiya Fahrzeuge.

1 Stück im Lieferumfang enthalten.



6mm Snap-Pin Set
Artikel 51537

Neues Set mit 15 Snap-Pins für verschiedene Befestigungsarten in 6mm Ausführung.

Set mit 15 Stk.



Red Plated 2-Piece 6-Spoke
Wheels

Tuningfelgen zu allen 1:10 Onroad-Tamiya Fahrzeugen:

54551 = 26mm, Offset 2
54552 = 26mm, Offset 4
54553 = 26mm, Offset 6



TAMIYA UNIVERSAL TUNING PARTS

DIE RICHTIGEN TEILE FÜR DEIN CHASSIS !



Image shows CAD prototype data

Large Rear-Axle Washers

Artikel 54488

Spezielle U-Scheibe für die Hinterachse die verbesserte und gleichmässiger Rotation der Räder sorgt. Set beinhaltet 2 Stück Rear-Axle-Washers.



Image shows prototype

Low Friction 5mm Adjusters

Artikel 54489

Adjusters aus neuem Low-Friction Material für eine weichere Reibung in den Joints an der Aufhängung.
Set mit 8 x Adjusters 5mm (short)



2x Aluminium Steering Arms

Artikel 54451

Diese Aluminium Steering Arms ersetzen die originalen Bauteile aus dem Bausatz.

Sie geben genauere Steuerbefehle und verschleissen langsamer als gleiche Teile aus Hartplastik. Beide Teile Blau-eloxiert !



48 Pitch Pinion Gear (30T, 31T)

Artikel 54466

Diese Motorzahnäder verfügen über zwei Befestigungslöcher um sicherzustellen, das Sie auch auf jeden Motor montiert werden können.

Durch die abgerundeten Zähne ideal für eine noch bessere Kraftübertragung.



48 Pitch Pinion Gear (32T, 33T)

Artikel 54467

Diese Motorzahnäder verfügen über zwei Befestigungslöcher um sicherzustellen, das Sie auch auf jeden Motor montiert werden können.

Durch die abgerundeten Zähne ideal für eine noch bessere Kraftübertragung.



48 Pitch Pinion Gear (34T, 35T)

Artikel 54468

Diese Motorzahnäder verfügen über zwei Befestigungslöcher um sicherzustellen, das Sie auch auf jeden Motor montiert werden können.

Durch die abgerundeten Zähne ideal für eine noch bessere Kraftübertragung.



Tamiya Sanding Sponge Sheet

Siehe unten (diverse)

Schleifpapier mit Schaumunterlage.
Grösse 114 x 140mm (5mm Dicke)

- 87147 = Sanding Sheet 400
- 87148 = Sanding Sheet 600
- 87149 = Sanding Sheet 1000
- 87150 = Sanding Sheet 1500



TT-02 TUNING PARTS

DIE RICHTIGEN TEILE FÜR DEIN CHASSIS !



TT-02 High Speed Gear Set (68T)
Artikel 54500

Neues High-Speed Getriebe zum TT-02. Erlaubt Ratio von 6.82:1 bis 6.55:1. Kann für tiefere Ratio's auch mit einem 64T Zahnrad verwendet werden.



TT-02 Aluminium Propeller Shaft
Artikel 54501

Aluminium-Antriebswelle passend zum neuen TT-02 Chassis.



TT-02 Aluminium Propeller Joint
Artikel 54502

Aluminium-Propeller Joint passend zum TT-02 Chassis.



64T Hauptzahnrad
Artikel 51356

Passend zu High Speed Getriebe.
10.54500



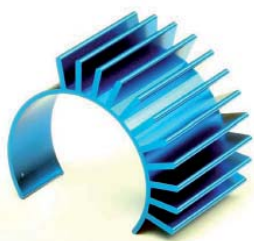
TT-02 Cup Joint Universal Shaft
Artikel 54477

Cup Joint Universal Shaft zum neuen TT-02 Chassis.



TT-02 Kugellagersatz
Artikel 54476

Aluminium-Propeller Joint passend zum TT-02 Chassis.



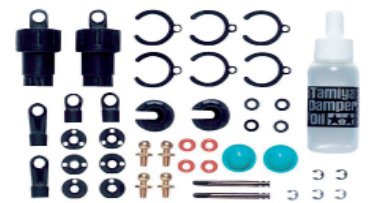
Motorhitzeschild
Artikel 53664

Passender Motorhitzeschild zum neuen TT-02 Chassis. Auch passend zum TT-01 Chassis.



TT-02 Wheel Hub Radmitnehmer
Artikel 53569

Radmitnehmer zum neuen TT-02 Chassis. Auch passend zum TT-01 Chassis.



TT-02 Öldruckstossdämpfer Mini
Artikel 50746

Öldruckstossdämpfer Mini passend zum TT-02 Chassis. Auch passend zum TT-01 Chassis.



TT-02 TUNING PARTS

DIE RICHTIGEN TEILE FÜR DEIN CHASSIS !



CVA Mini-Dämpferzylinder
Artikel 53619

Passender Dämpferzylinder zum neuen TT-02 Chassis. Auch passend zum TT-01 Chassis.



TT-02B Full Turnbuckle Set
Artikel 54539

Set mit allen Turnbuckle shafts welche für das TT-02B benötigt werden. Total 14 Stück.

Nur passend zum TT-02B !

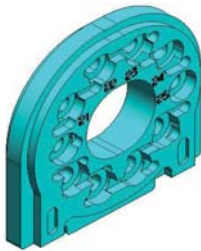


TT-02 3x18mm LF Step Screw
Artikel 54550

Set mit allen LF Schrauben.

Nur passend zum TT-02 !

Set bestehend aus 4 Schrauben und einem Schraubenschlüssel.



TT-02 Alu Motor Mount
Artikel 54558

Jetzt neu erhältlich, die Alu-Motorhalterung passend zum TT-02.

Erlaubt den Einsatz verschiedener Motorritzel und ist um einiges härter als die Standard-Version.



TAMIYA CR-01 & WR02 PARTS

DIE RICHTIGEN TEILE FÜR DEIN CHASSIS !



CR-01 Metal Plated Wheel

Artikel 54493

Die bekannten Pentagram Räder nun neu als Metal Plated Version. 5mm Offset.

2 Stück im Lieferumfang enthalten.



WR-02 Gold Plated Wheel Set

Artikel 84326

Limitierte Serie !

Mit den coolen Tuningfelgen im Oldschool Look ziehen Sie sicher alle Blicke auf Ihr Fahrzeug !

Passend zu WR-02.



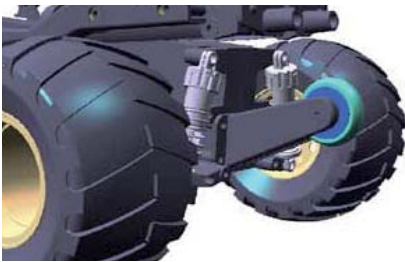
WR-02 Red Plated Wheel Set

Artikel 84327

Limitierte Serie !

Mit den coolen Tuningfelgen im Oldschool Look ziehen Sie sicher alle Blicke auf Ihr Fahrzeug !

Passend zu WR-02.



Special Wheelie Roller Set

Artikel 54473

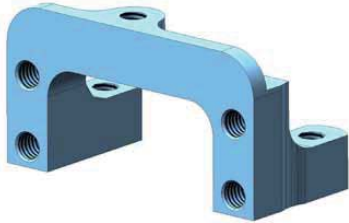
Einfach zu montierender Aluminium-Roller für die Wheely-Stütze des WR-02 Chassis.

Passend zu allen WR-02 Chassis.



TA06 & TA05 TAMIYA TUNING PARTS

DIE RICHTIGEN TEILE FÜR DEIN CHASSIS !



TA06 Alu Damper Stay Mount
Artikel 54492

Aluminium Damper Stay Mount passend zum TA-06 Chassis.

Passend zur Standard Front Suspension.



TA06 Aluminium Bulkhead (Front)
Artikel 54485

Aluminium Bulkhead welcher die Teile A4, A5 und A8 ersetzt.

Passend zu TA06 Chassis.



TA06 Aluminium Bulkhead (Rear)
Artikel 54486

Aluminium Bulkhead welcher die Standard A-Parts ersetzt.

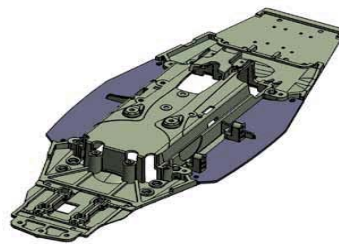
Passend zu TA06 Chassis.



TA-06 Alu Damper Spacer
Artikel 54497

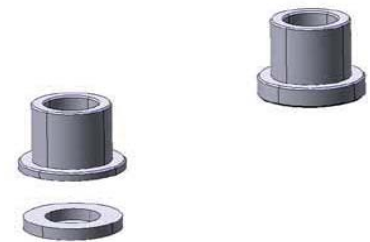
Blau eloxierte Aluminium Spacer. Passend zur IFS Federung des TA06.

2 Stück im Lieferumfang enthalten.



TA06 Carbon Side Brace
Artikel 54498

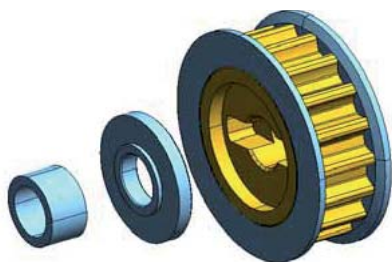
Die 2mm dicken Carbonplatten geben dem Chassis noch mehr Härte und sind ideal zur Befestigung der Elektronik.
2 Platten und Schrauben im Lieferumfang enthalten.



TA05 One-Piece Tube & Spacer
Artikel 54490

Flange Tube & Spacer nun als ein Bauteil. Passend zu TA05, TA06 und TRF417.

2 Stück im Lieferumfang enthalten.



18T Aluminium Pulley
Artikel 54450

Das neue 18 Zahn Pully verfügt über eine spezielle Oberfläche welche jetzt noch langlebiger ist und zudem bessere Laufeigenschaften aufweist.

Mit der beiliegenden Abstandsscheibe passend zu TA-06 und XV-01 Chassis.



TA06 Steel Gear Differential Unit (Front)
Artikel 54470

Jetzt erstmals als Set erhältlich.

Das ganze Front-Differenzial in der Metallausführung.

Passend zu: TA06, TA06 Pro, FF-03R und XV-01 Chassis.



TA06 Steel Gear Differential Unit (Rear)
Artikel 54471

Jetzt erstmals als Set erhältlich.

Das ganze Rear-Differenzial in der Metallausführung.

Passend zu: TA06, TA06 Pro, FF-03R und XV-01 Chassis.



TA06 & TA05 TAMIYA TUNING PARTS

DIE RICHTIGEN TEILE FÜR DEIN CHASSIS !



TA06 Alu Cup Joint für Gear Diff.
Artikel 54532

Leichtere Cup-Joints mit einer Gewichtsreduzierung von 7.6 Gramm. Wird ebenfalls mit speziellen Pin-Protectoren ausgeliefert. Kompatibel zu TA06, TA06Pro wie auch FF-03R Chassis.



TA06 Lightweight Front Direct Cup
Artikel 54544

Neues speziell leichtes Front Direct Cup. Set enthält 2 x Lightweight Front Direct Cup sowie 1 x TRF417V5 Swing Shaft Cap und ist mit allen TA-06 und TRF417 Modellen kompatibel.



TA06 Carbon Damper Stay **F** Short
Artikel 54547

Damper Stay Front für die Verwendung der Short-Dampers aus 3mm Carbon mit mehr Möglichkeiten zur Setup-Einstellung.



TA06 Carbon Damper Stay **R** Short
Artikel 54548

Damper Stay Rear für die Verwendung der Short-Dampers aus 3mm Carbon mit mehr Möglichkeiten zur Setup-Einstellung.



TAMIYA DB01 & DB02 TUNING PARTS



DIE RICHTIGEN TEILE FÜR DEIN CHASSIS !



DB-02 Titanium Coated Front Suspension Shaft
Artikel 54469

Überzogen mit einer Titaniumlegierung bietet dieser Shaft idealen Schutz gegen Dreck und Staub.

2 Stück im Lieferumfang enthalten.

Passend zu DB-02,



DB02 Carbon Damper Stay
Artikel 54474

Diese Carbondämpferbrücke ersetzt das M1 Bauteil des Bausatzes und bietet mit seinen 3.5mm Wandstärke noch bessere Dämpfungseigenschaften.



DB01RR Lower Deck
Artikel 54537

DB-01 Chassisupgrade - passend zu allen DB-01 Chassis. Passend mit kantigen Akkupacks. Auch passend in Kombination mit den Big Bore Dämpfern. 54504 und 54505.



TAMIYA TRF TUNING PARTS

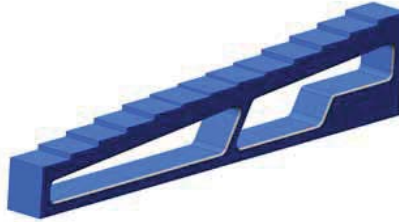
DIE RICHTIGEN TEILE FÜR DEIN CHASSIS !



Touring Car Aeration Dampers
Artikel 42254

High-Tech Federungen des TRF417 V5. Jetzt als Ersatzteil für alle Touring Fahrzeuge.

4 Stück im Lieferumfang enthalten.



Droop Gauge
Artikel 42255

Tool zum kontrollieren der Bodenfreiheit.

1 Stück + TRF-Sticker im Lieferumfang enthalten. Passend zu Art. 10.42256



Block for Droop Gauge
Artikel 42256

Ideale Basis für den Droop Gauge.

1 Stück + TRF Sticker im Lieferumfang enthalten.

10x10mm



TRF201 XM Conversation Set
Artikel 42257

Passend zu 42253 Alu Lower Deck Long Wheelbase. Dieses Conversation Kit erlaubt es den Motor mittig im Fahrzeug zu montieren.

1 Set im Lieferumfang enthalten.



TRF201 Alu Racing Steering Set
Artikel 42258

Steering Linkages für Links und Rechts.

Ersetzt den Servo Saver und erlaubt noch direkteres Steuern.

1 Set im Lieferumfang enthalten.



TRF201 XR Alu Lower Deck
Artikel 42253

Neues Lower Deck zum TRF201.

Wheelbase ist nun 11mm länger und verfügt nun erstmals über einen Resin Seitenschutz !

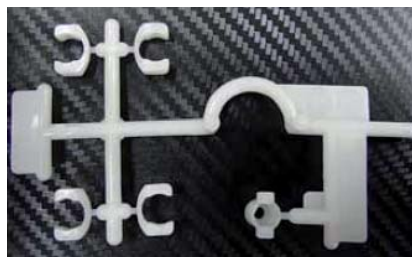
Passend zu DN-01 und TRF201 Chassis.



TRF-417 V5 Diff. Joints (L & R)
Artikel 51535

Die im TRF-417 V5 enthaltenen Diff. Joints sind nun als separates Tuningteil erhältlich.

Set mit je einem Diff.Joint Links / Rechts



TRF-415 V5 Swing Shaft Cap
Artikel 51536

Neue Swing-Shafts in verstärkter Ausführung (3.5mm) passend zu stärkeren Motoren.

Ausführung in weissem Kunststoff



TRF101 Titanium Screw Set.
Artikel 84353

Titanium Schraubenset für das neue TRF101. Ideal für noch weniger Gewicht.



TAMIYA TRF TUNING PARTS

DIE RICHTIGEN TEILE FÜR DEIN CHASSIS !



TRF-201 verstärkte B-Parts
Artikel 54487

Verstärkte B-Parts aus neuem Kunststoff für bessere Stabilität und Steifheit beim TRF-201 Buggy.

Set mit 1 Satz B-Parts



TRF Sticker Sheet
Artikel 42246

Mit den neuen Stickern von Tamiya kannst du dein Rennfahrzeug individuell gestalten und nach deinen Vorlieben bekleben. Das Set besteht aus etwa 20 schwarzen Klebern mit verchromten Rändern.



Buggy Racing Wing XF
Artikel 42246

Passender Rennheckflügel zu TRF201, DB01, DB02, TRF502X und TT-02B Chassis.

Flügel kann auf verschiedene Grössen zugeschnitten werden.



TRF-201X Body (XR & MX)
Artikel 84368

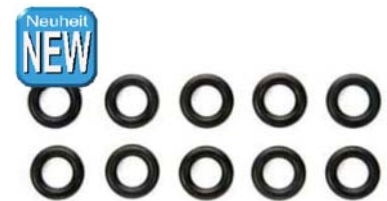
Bodyparts zu TRF201X.

Passend zur XR Lowerdeck Version und zum XM Conversation Kit. Inkl. Body Sticker. Nicht passend zum original TRF201.



Karrosserie-Bohrer TRF
Artikel 42260

Neuer Karrosseriebohrer aus der TRF-Serie mit blau exloxiiertem Aluminiumgriff und TRF-Logo. Mit diesem „Body Reamer“ werden die Löcher für die Karrosseriebefestigung extrem fein und sauber geschnitten.



5mm Differential O-Ringe (8Stk.)
Artikel 42259

Set mit 8 neuen in rot gefärbten TRF-O-Ringen für die Gear-Differentiale bei Racing-Cars mit leicht reduziertem Innendurchmesser.



TRF HL Cylinder / Short Dampers
Artikel 42272

Kurze TRF HL Cylinder für die kurzen TRF-Dämpfer,

2 Stk. im Lieferumfang enthalten.



TRF Short Dampers / Black - 4 Stk.
Artikel 42273

Die kurzen TRF-Dämpfer mit der extra harten Schwarzen Legierung.

4 Stk. im Lieferumfang enthalten.



TRF-418 Spur Gear (116T).
Artikel 51557

Set enthält 1 Spur Gear 116T und ist kompatibel zum TRF-418.



TAMIYA TRF TUNING PARTS

DIE RICHTIGEN TEILE FÜR DEIN CHASSIS !



Neuheit
NEW

TRF 418



Image shows prototype CAD data

TRF418 Front Belt (169T)

Artikel 51558

Ersatz-Riemen "Front" mit 169T für das TRF-418 Rennchassis.

Neuheit
NEW



Image shows prototype CAD data

TRF418 Rear Belt (63T)

Artikel 51559

Ersatz-Riemen "Rear" mit 63T für das TRF-418 Rennchassis.

Neuheit
NEW



Image shows prototype CAD data

TRF418 C-Parts Carbon Version

Artikel 54568

Uprights Front für das TRF-418, welche speziell Carbon-verstärkt sind. Set mit 2 Uprights und passend für 1:10 Tourenwagen welche mit Short Reversible Suspension Arms ausgerüstet sind.

Neuheit
NEW



Top: Front suspension arm
Bottom: Rear suspension arm
Both images show prototype CAD data

TRF418 D-Parts Carbon Version

Artikel 54569

Carbon-verstärkte Suspension-Arms vom TRF-418, passend für 1:10 Tourenwagen. Achtung: Teile passen nicht bei Verwendung von Inboard Front Suspension Setups.

Neuheit
NEW



Image shows prototype CAD data

TRF418 E-Parts Carbon Version

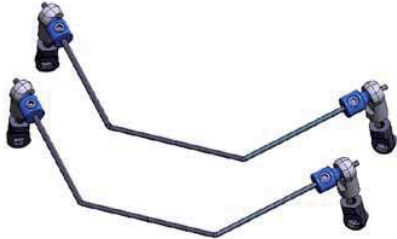
Artikel 54570

Uprights hinten für das TRF-418, welche speziell Carbon-verstärkt sind. Set mit 2 Uprights und passend für 1:10 Tourenwagen welche mit Short Reversible Suspension Arms ausgerüstet sind.



TAMIYA XV-01 TUNING PARTS

DIE RICHTIGEN TEILE FÜR DEIN CHASSIS !



XV-01 Stabilizer Set Front & Rear

Artikel 54514

Passendes Set Stabis zu XV-01 Chassis.

Set bestehend aus drei Härtegraden und allem benötigten Montagmaterial.



XV-01 Assembly Universal Shaft Front

Artikel 54515

Passendes Set Universal Shaft's zu XV-01 Chassis.

Set bestehend aus 2 Driveshafts, Wheel Axle und Cross Joint.
Passend zu XV-01 & XV-01T Chassis.



XV-01 Assembly Universal Shaft Rear

Artikel 54516

Passendes Set Universal Shaft's zu XV-01 Chassis.

Set bestehend aus 2 Driveshafts, Wheel Axle und Cross Joint.
Passend zu XV-01 & XV-01T Chassis.



XV-01 Front One Way Set 52T

Artikel 54517

Front-Freilauf passend zum XV-01, XV-01T und XV-01TC Chassis.

1 Stück im Lieferumfang enthalten.

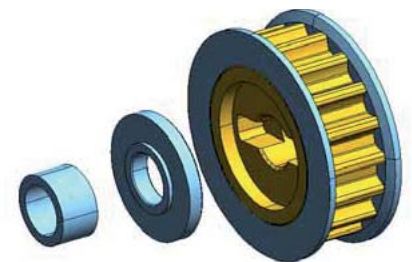


XV-01 Spring Set

Artikel 54465

Dieses Federnkit bietet für jeden Einsatz die richtige Abstimmungsmöglichkeit.

Im Set enthalten: Federn Soft, Medium und Hard. Jeweils 2 Stk. in verschiedenen Farben.

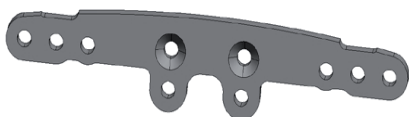


18T Aluminium Pulley

Artikel 54450

Das neue 18 Zahn Pully verfügt über eine spezielle Oberfläche welche jetzt noch langlebiger ist und zudem bessere Laufeigenschaften aufweist.

Mit der beiliegenden Abstandsscheibe passend zu TA-06 und XV-01 Chassis.



XV-01 Carbon Damper Stay (Front)

Artikel 54452

Diese Carbon-Dämpferbrücke ersetzt die originalen Bauteile aus dem Bausatz.

Sie verfügt über bessere Dämpferhalterungen und ist 2.1g leichter als das Originalteil.

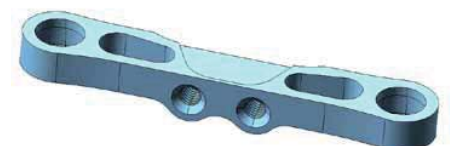


XV-01 Carbon Damper Stay (Rear)

Artikel 54453

Diese Carbon-Dämpferbrücke ersetzt die originalen Bauteile aus dem Bausatz.

Sie verfügt über bessere Dämpferhalterungen und ist 4.8g leichter als das Originalteil.



XV-01 Aluminium Steering Bridge

Artikel 54454

Aluminium Steuerbrücke für noch direkteres Einlenken. Blaues Finish. Passend zu: XV-01, XV-01 Pro, FF-03 mit Upgrade Set (84314).



TAMIYA RM-01 TUNING PARTS

DIE RICHTIGEN TEILE FÜR DEIN CHASSIS !



RM-01 Sponge Tire Attachment Cone
Artikel 54482

Montagehilfe für die RM-01 Moosgummireifen. Aus blau eloxiertem Aluminium.

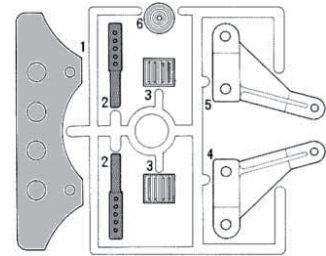
1 Stück im Lieferumfang enthalten.



RM-01 Aluminium Servo Mount
Artikel 54495

Aluminium Servohalterung zum RM-01.

2 Stück im Lieferumfang enthalten.

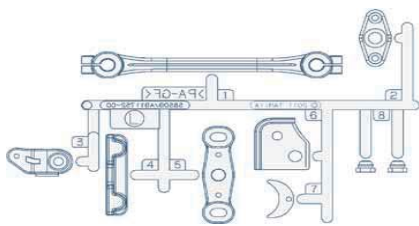


RM-01 Carbon Reinforced N Parts
Artikel 54461

Diese Teile bieten eine leichte und verstärkte Alternative zu den Standardbauteilen.

2 Stück im Lieferumfang enthalten.

Passend zu RM-01.

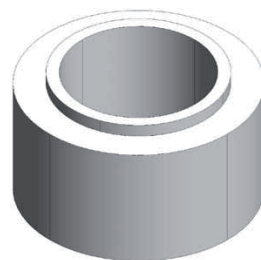


RM-01 Carbon Reinforced L Parts (Link)
Artikel 54460

Diese Teile bieten eine leichte und verstärkte Alternative zu den Standardbauteilen.

2 Stück im Lieferumfang enthalten.

Passend zu RM-01.



RM-01 Spur Gear Adapter
Artikel 54459

Ermöglicht folgende Spur Gears für RM-01:

04 Module Spur Gear 105T (TA05) (53857)
TB-03 04 Module Spur Gear (96T) (54055)
FF-03 04 Module Spur Gear (102T) (54227)
TB Evolution 3 Spur Gear (50978)
TRF415 Spur Gear (102T) (51056)
TA05 Spur Gear(70T) (51215)



Hard Coated Aluminium Pinion Gear (16T)
Artikel 54464

Gehärtetes Motorritzel 16 Zahn

Passend zu RM-01 Chassis.
In Verwendung mit 06 Module Spur Gear.



Hard Coated Aluminium Pinion Gear (14T)
Artikel 54462

Gehärtetes Motorritzel 14 Zahn

Passend zu RM-01 Chassis.
In Verwendung mit 06 Module Spur Gear.



Hard Coated Aluminium Pinion Gear (15T)
Artikel 54463

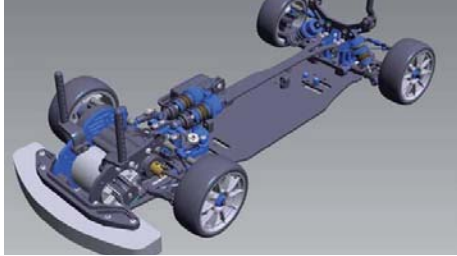
Gehärtetes Motorritzel 15 Zahn

Passend zu RM-01 Chassis.
In Verwendung mit 06 Module Spur Gear.



TAMIYA FF-03 TUNING PARTS

DIE RICHTIGEN TEILE FÜR DEIN CHASSIS !



FF-03 Carbon Double Deck Chassis

Artikel 84354

Neues FF-03 Carbonchassis Kit ohne Vertical Frame, dafür mit 2mm Carbon Upper-Deck. Carbon Upper & Lower Deck, Alu Bulkhead, Alu Steering Mount, Rear Upper Arm Mount, Carbon Rear Damper Stay, Alu Damper Mount.



FF-03 Aluminium Front Upper Arm

Artikel 84361

Dieser Frontarm für das Ff-03 Chassis ist aus starkem Lightweight Aluminium hergestellt und bietet mehr Platz zur Getriebebox, was das Verlegen von Kabeln vereinfacht.

Limited Edition.



TA06 Alu Cup Joint für Gear Diff.

Artikel 54532

Leichtere Cup-Joints mit einer Gewichtsreduzierung von 7.6 Gramm. Wird ebenfalls mit speziellen Pin-Protectoren ausgeliefert. Kompatibel zu TA06, TA06Pro wie auch FF-03R Chassis.



FF-03 Hub Carrier 6° Carbon

Artikel 54546

Dieser neue Hub-Carrier ist für die Verwendung mit den Reversible Suspension-Arms gemacht worden und verhindert den Kontakt mit den Kardan-Wellen.



TAMIYA F-104 TUNING PARTS

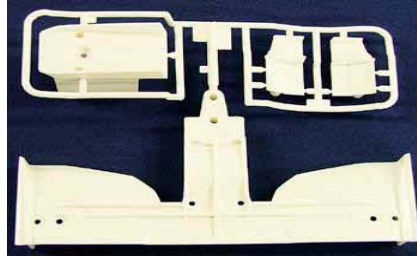
DIE RICHTIGEN TEILE FÜR DEIN CHASSIS !



F104 Sponge Tire Attachment Cone
Artikel 54481

Montagehilfe für die F104 Moosgummi-
reifen. Aus blauem Aluminium.

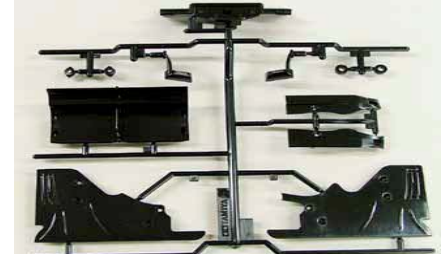
1 Stück im Lieferumfang enthalten.



F104 Wing Set (2012 / Weiss)
Artikel 51524

Jetzt erstmals als Set erhältlich.

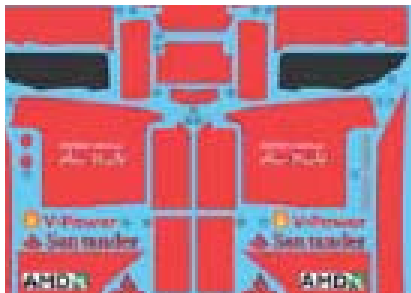
Alle Flügel zum Ferrari F2012..



F104 Wing Set (2012 / Schwarz)
Artikel 51525

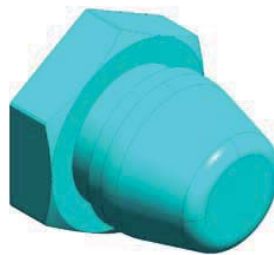
Jetzt erstmals als Set erhältlich.

Alle Flügel zum Ferrari F2012..



F2012 Spare Sticker Set
Artikel 51523

Stickerset zu Ferrari F2012. Alle benötigten
Aufkleber zum Ferrari F2012.



F104 ver.II Aluminium Roll Spring Holder
Artikel 54478

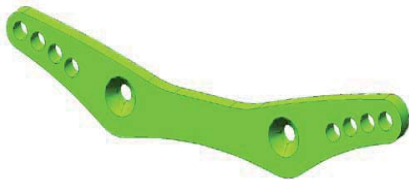
Rollspringholder aus Aluminium.

Passend zu F104 ver.II und RM-01
Chassis.



TAMIYA M-05 TUNING PARTS

DIE RICHTIGEN TEILE FÜR DEIN CHASSIS !



M-05 Carbon Damper Stay

Artikel 54475

Diese Carbon-Dämpferbrücke ersetzt die originalen Bauteile aus dem Bausatz.

Sie verfügt über bessere Dämpferhalterungen und ist 2g leichter als das Originalteil.



M-05 Setting Suspension Arm

Artikel 54529

Set mit 2 Arten von Front-Upper-Arms für das M05 Chassis. Mit Verwendung der im Set enthaltenen Teilen kann der Winkel von +1 bis -1° eingestellt werden.



M-Chassis Carbon Body Mount

Artikel 54530

Für eine bessere Stabilität wurde dieser spezielle Carbon Body Mount entwickelt, welcher die Steuerbarkeit/Lenkung massiv verbessert.



M-05 Aluminium Counterweight

Artikel 54538

Für eine verbesserte Balance des Modelles wurde dieses Gegengewicht für das M-05 Chassis entwickelt, welches den linkseitigen eingebauten Motor ausbalanciert.



M-05 Aluminium Rear Susp. 1°

Artikel 54542

Neuer Lower-Arm Stay aus Aluminium mit einem 1° Toe-in-Angle und mehr Gewicht. Passend für Short, Medium und Long-Wheelbase-Varianten des M05.



TAMIYA TB-04 TUNING PARTS

DIE RICHTIGEN TEILE FÜR DEIN CHASSIS !



TB-04 Motoradapter Alu
Artikel 54520

Neuer Motoradapter für die Motorbefestigung mit feineren Einstellmöglichkeiten sowie einem eingebauten Heat-Sink-Effekt. Kompatibel für TB-04 und TB-04 Pro Chassis.



TB-04 Front 1-Way Set 40T
Artikel 54521

One-Way Getriebe als Option Part, welches die Bremsfunktion ausschaltet und besseres Kurvenfahren ermöglicht. Kompatibel für TB-04 und TB-04 Pro Chassis.



TB-04 Alu Ball Differential Set 40T

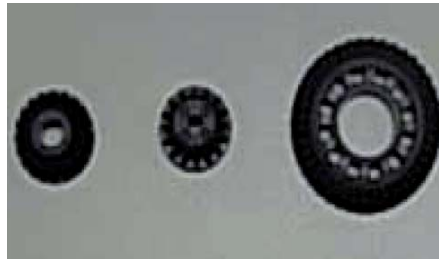
Neues Aluminium Ball Differential mit 40T für stabilere Fahrcharakteristiken und weniger Verschleiß. Speziell für stärkere Motoren unter 10T. Kompatibel für TB-04 und TB-04 Pro Chassis.



TB-04 Pro Titanium Screw Set
Artikel 84360

Schrauben-Set aus speziellen Titanium welche extrem leicht aber auch extrem stark sind und eine Gewichtsreduzierung von 22 Gramm ergeben.

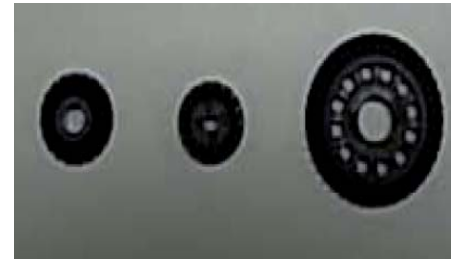
Limitierte Sonderserie.



One Way Gear Diff Unit Gear Set 40T
Artikel 51547

Differentialringe und Zahnräder für den Freilauf im TB-04 Chassis.

Passend zu allen TB-04 Chassis.



TB-04 Ball Diff Ring Gear Set 40T
Artikel 51546

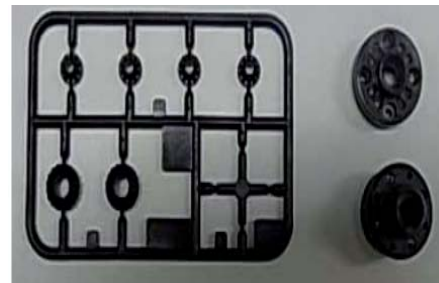
Differentialringe und Zahnräder für das Differential sind nun auch als Einzelteile erhältlich.

Passend zu allen TB-04 Chassis.



TB-04 06 Module Spur Gear (66T)
Artikel 51548

Hauptzahnrad mit 66 Zähnen passend zum TB-04 Chassis und vielen anderen TAMIYA Chassis.



TB-04 Gear Diff Bevel Gear
Artikel 51549

Ersatzteile zum Differential Gear Set passend zum TB-04 Chassis.



TB-04 K Parts (Stiffener)
Artikel 51550

Verstärkte K Parts zu allen TB-04 Chassis passend.



TAMIYA TB-04 TUNING PARTS

DIE RICHTIGEN TEILE FÜR DEIN CHASSIS !



TB-04 T Parts(Gear Case)
Artikel 51551

T-Parts passend zum allen TB-04 Chassis.



TB-04 Lower Deck
Artikel 51552

Lower Deck passend zu allen TB-04 Chassis.



Gear Differential Unit Gasket 2 Stk.
Artikel 51553

Passendes Ersatzteil zum Gear Differential.

Kompatibel mit allen TB-04 Chassis.



Gear Differential Unit Cup Joint
Artikel 51554

Gear Differential Unit Cup Joint passend zu allen TB-04 Chassis.



TB-04 Carbon Damper Stay Front
Artikel 54523

Vollcarbon Dämpferbrücke passend zu allen TB-04 Chassis. Nur passend mit den kurzen Dämpfern. Aus 3.5mm dickem Carbon.

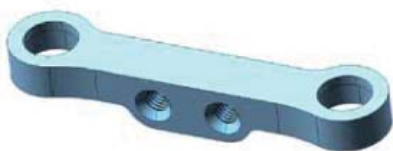
Passend zu allen TB-04 Chassis.



TB-04 Carbon Damper Stay Rear
Artikel 54524

Vollcarbon Dämpferbrücke passend zu allen TB-04 Chassis. Nur passend mit den kurzen Dämpfern. Aus 3.5mm dickem Carbon.

Passend zu allen TB-04 Chassis.



TB-04 Aluminium Steering Bridge
Artikel 54534

Neue aus Aluminium hergestellte Steering Bridge für das TB-04 und TB-04Pro Chassis. Set wird ohne Kugellager ausgeliefert.



TB-04 Aluminium Steering Arms
Artikel 54535

Neue aus Aluminium hergestellte Steering Arms für das TB-04 und TB-04 Pro Chassis. In schönem TRF blau eloxiert.



TB-04 Bevel Gears aus Stahl
Artikel 54540

Set mit Ersatzgetriebe/Zahnradern für das TB-04 oder TB-04 Pro Chassis. Set enthält je 2 x 20T Bevel-Gear und 4 x 12T Bevel Gears.



TAMIYA TB-04 TUNING PARTS

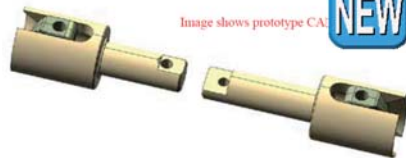
DIE RICHTIGEN TEILE FÜR DEIN CHASSIS !



TB-04 Cross Shaft Gear Diff Unit

Artikel 54533

Neue Cross Shaft's aus Aluminium mit 2.8mm Durchmesser und 17mm Länge. In Low-Friction Ausführung gemacht.



TB-04 Alu Cup Joints L + S

Artikel 54543

Aus Alu hergestellte Cup Joints für das TB-04 Gear Differential Unit, welche die im Bausatz enthaltenen Standardteile ersetzen. In Low-Friction-Ausführung.



TAMIYA CC-01 TUNING PARTS

DIE RICHTIGEN TEILE FÜR DEIN CHASSIS !



Rock-Block Tires 6-spoke Felge

Artikel 54483

Neue Rock-Block Reifensets mit schwarzverchromter 6er Felge für alle CC-01 Chassis.

Set à 2 Stk. Reifen/Felgen



Rock-Block Tires Mesh Wheels

Artikel 54484

Neue Rock-Block Reifensets mit goldverchromter 2-pcs. Mesh-Felge für alle CC-01 Chassis.

Set à 2 Stk. Reifen/Felgen



CC-01 Stroke Extension Link

Artikel 54519

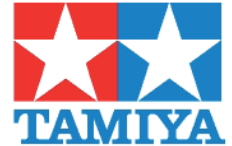
Montiere diese spezielle Aufhängung an Deinem CC-01 Crosscountry- RC-Car für eine bessere Aufhängung auf rauhem Gelände. Die Extension verlängert die Standard-Aufhängung. Set wird ohne Dämpfer geliefert.



CC-01 Aluminium Oil Dampers

Artikel 54541

Neues Set Oil-Dampers für das Cross-Country CC01 Chassis in Silber eloxierter Farbe. Set enthält 4 Dämpfer-Zylinder sowie Caps und V-Parts für die Montage.



BIG BORE DAMPER TUNING PARTS

DIE RICHTIGEN TEILE FÜR DEIN CHASSIS !



Damper Front Spring Set 4WD

Artikel 54506

Passend zu Artikel: 54504 / 54505.

Jedes Set beinhaltet folgende Teile:
Hard springs 2x, Medium springs 2x, Soft springs 2x.

Nur passend zu den Big Bore Dämpfern.



Damper Front Spring Set 2WD

Artikel 54507

Passend zu Artikel: 54504 / 54505.

Jedes Set beinhaltet folgende Teile:
Hard springs 2x, Medium springs 2x, Soft springs 2x.

Nur passend zu den Big Bore Dämpfern.



Damper Rear Spring Set 2WD

Artikel 54508

Passend zu Artikel: 54504 / 54505.

Jedes Set beinhaltet folgende Teile:
Hard springs 2x, Medium springs 2x, Soft springs 2x.

Nur passend zu den Big Bore Dämpfern.



Big Bore Aeration Damper Rod Guide

Artikel 51538

Passend zu Artikel: 54504 / 54505.

Dämpferführung aus POM Material.

Bestehend aus 4x Upper Rod Guide, 4x Lower ROD Guide, 8x Middle Spacer



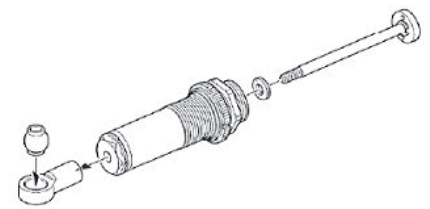
Big Bore Aeration Damper Piston

Siehe unten (diverse)

Passend zu Artikel: 54504 / 54505.

Öldurchflussscheiben, 4 Stück

51539 = Scheibe mit 2x 1.6mm Loch
51540 = Scheibe mit 2x 1.7mm Loch
54509 = Scheibe ohne Loch



Buggy Damper Alu Suspension Ball

Artikel 54503

Aluminium Suspension Ball passend zu den Artikeln 54504 und 54505.



Buggy Big Bore Aeration Damper F

Artikel 54504

Die neusten Dämpfer für deinen Buggy. Mit 40 % mehr Ölinhalt bieten Sie dir noch bessere Dämpfungseigenschaften.

Passend zu: TRF201, TRF511, TRF502X, DB01 und DB02 Chassis.



Buggy Big Bore Aeration Damper R

Artikel 54505

Die neusten Dämpfer für deinen Buggy. Mit 40 % mehr Ölinhalt bieten Sie dir noch bessere Dämpfungseigenschaften.

Passend zu: TRF201, TRF511, TRF502X, DB01 und DB02 Chassis.



TAMIYA TRUCK & TRAILER PARTS

DIE RICHTIGEN TEILE FÜR DEIN CHASSIS !



Carbon Diff Housing Tractor Truck
Artikel 56524

Diese Teile ersetzen das Getriebegehäuse von Artikel 56301 King Hauler.

Teile verfügen über keinen Glanz.

1 Set im Lieferumfang enthalten.



Carbon Axle für Semi-Trailer
Artikel 56525

Diese Teile ersetzen das Getriebegehäuse von Artikel 56302.

Teile verfügen über keinen Glanz.

Passend zu: 56302, 56306, 56333 und 56310.



LKW Torque Tuned Motor 33T
Artikel 56526

Neuer Motor für die LKW Serie mit weniger Speed-Loss im oberen Geschwindigkeitsbereich bei 3-Gang Getrieben, was schlussendlich in längeren Fahrzeiten resultiert. Motor kugelgelagert. Turns = 33T



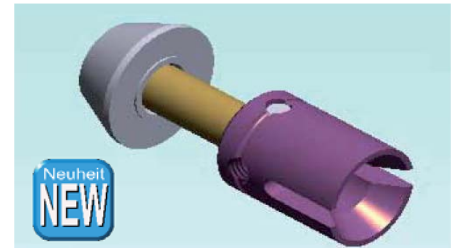
LKW Reifen Set (Hard - 22mm)
Artikel 56527

Neue LKW Reifen aus neuen Hard-Compound Material für besseres und feineres Fahren mit weniger Abrieb. Geignet für alle Trailer und LKW ausser Mercedes Benz Actros (siehe 56528)



LKW Reifen Set (Hard - 30mm)
Artikel 56528

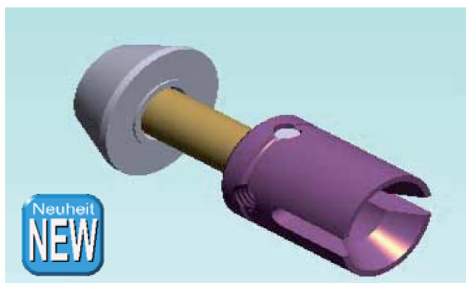
Neue LKW Reifen aus neuen Hard-Compound Material für besseres und feineres Fahren mit weniger Abrieb. Geignet für alle Trailer wie auch Zugmaschine 56335 Mercedes Actros Giga-Space.



Reinf. Joint Cup & Bevel Gear Set
Artikel 56529

Neue verstärkte Teile um die im Bausatz enthaltenen Teile auszuwechseln mit verbesserter Befestigung (Pin und Achs-Ring).

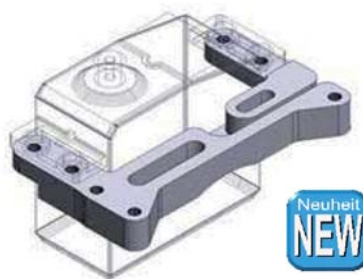
Set für alle 4x2 LKW's von TAMIYA.



Reinf. Joint Cup & Bevel Gear Set
Artikel 56530

Neue verstärkte Teile um die im Bausatz enthaltenen Teile auszuwechseln mit verbesserter Befestigung (Pin und Achs-Ring).

Set für alle 6x4 LKW's von TAMIYA.



Aluminium Shift Servo Mount
Artikel 56531

Neu designtes Servo-Mount aus Alu mit einer stärkeren Verbindung zum Servo, was bessere Uebertragung auf die Getriebe gewährleistet. Alu in coolen Gun-Metal-Look.



Alu Steering Servo Mount
Artikel 56532

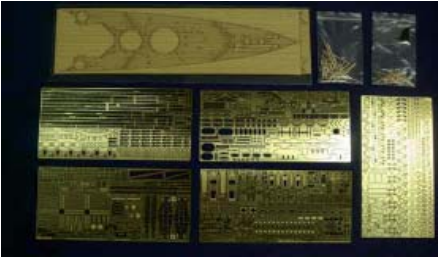
Neues Alu Servo-Mount für das Lenkungs-Servo aus Aluminium mit neuem Hi-Torque Servo Saver.

Die Servos reduzieren Vibrationen auf der Lenkung und verbessern die Lenkung massgeblich. Speziell geeignet für Hi-Torque Servos.



TAMIYA MODELLBAU PARTS

DIE RICHTIGEN TEILE FÜR DEIN CHASSIS !



1:350 Fotoätzteile zu Prince of Wales
Artikel 49819

Fotoätzteile passend zu Artikel
10.78011 Prince of Wales.

Inkl. Teile aus Holz für Oberdeck.

1 Set im Lieferumfang enthalten.



Revell Maskierfolie 5m x 33cm
Artikel 90.39009

'Revell Airbrush Masking Film'
wird mit dem Skalpell nach dem
Aufkleben in Form geschnitten.



Handy Craft Saw II
Artikel 74111

Tamiya Säge mit 2 Sägeblättern.
Ideal zum Schneiden und Sägen
kleiner Teile.

Beide Sägeblätter bestehen aus
Carbon und sind 0.35mm dick.



Weathering Master Set
Artikel 89969

Ideales Weathering-Set für alle
Flugzeuge der US.Navy.

Mit den Farben: -Dull Blue - Rost -
Light Green.



Tamiya Airbrush HG Super Fine
Artikel 74514

Double Action Airbrush-Pistole
mit Düsenöffnung von 0.2mm und
einem oberliegenden integrierten
Farbbecher von 3ml sauber
verchromt. Für 1/72 Modelle und
kleiner.



Tamiya Airbrush HG Wide
Artikel 74523

Double Action Airbrush-Pistole
mit Düsenöffnung 0.5mm und
obenliegendem Farbbecher sowie
Trigger-Abzug für ermüdungsfreies
Arbeiten. Bis 1mm Strichbreite.



Airbrush-Ständer
Artikel 74539

Ständer für Airbrush-Pistolen (2
Stk.) mit Unterbodenplatte für
Kleinteile und Farbdosen.

Passend zu TAMIYA Airbrushes.



Airbrush-Verteilerplatte
Artikel 74546

Mit dieser Verteilerplatte entfällt
das mühsame umhängen von
A-Pistolen am Kompressor.
Anschlussverteiler für bis zu 3
Airbrushes am Kompressor.
Anschluss: Standard 1/8 Zoll



Airbrush-Schlauch 1.5m
Artikel 74547

Flexibler und transparenter Schlauch
(Sichtbarkeit von Kondenswasser)
in der Länge von 1.5m und mit
Standardanschluss von 1/8 Zoll.



TAMIYA MODELLBAU PARTS

DIE RICHTIGEN TEILE FÜR DEIN CHASSIS !



Fine Surface Primer L 180ml

Artikel 87146

Sehr feine Grundierung für Kunststoff- und Metalloberflächen in Sprayform für den Modellbau und Hobby Bereich. Die feinen Partikel dieser Grundierung ergeben nach der Anwendung eine absolut glatte Oberfläche.

Farbe Pink - Ideal für rote Lackierungen.



Fine Pin Bohrer 0.1 - 3.2mm

Artikel 74112

Kompatibel mit Bohrern mit einem Durchmesser bis 3.2mm. Drehschneide mit Kugellager spezieller ergonomischer Griff aus Gummi.

Wichtiges Tool um kleinste Löcher von 0.1 - 3.2mm zu bohren.



0.2mm Bohrer (Diameter 0.1mm)

Artikel 74113

Bohrer für Pin Vise 74050, 74051 wie auch den neuen Pin-Bohrer 74112.

Bohrer:
Schaftdurchmesser: 1.0 mm
Bohrgröße: 0.2 mm



0.3mm Bohrer (Diameter 0.1mm)

Artikel 74114

Bohrer für Pin Vise 74050, 74051 wie auch den neuen Pin-Bohrer 74112.

Bohrer:
Schaftdurchmesser: 1.0 mm
Bohrgröße: 0.3 mm



0.4mm Bohrer (Diameter 0.1mm)

Artikel 74115

Bohrer für Pin Vise 74050, 74051 wie auch den neuen Pin-Bohrer 74112.

Bohrer:
Schaftdurchmesser: 1.0 mm
Bohrgröße: 0.4 mm



0.5mm Bohrer (Diameter 0.1mm)

Artikel 74116

Bohrer für Pin Vise 74050, 74051 wie auch den neuen Pin-Bohrer 74112.

Bohrer:
Schaftdurchmesser: 1.0 mm
Bohrgröße: 0.5 mm



Spezial Modellbau-Cutter

Artikel 89971

Spezielles Modellbaumesser mit blau eloxiertem Griff und 25 Stk. Ersatzmessern.

Einsetzbar auch mit fine-Craft Sägen TAMIYA 74094, 74097 und 74105.



Gloss Coat Varnisher

Artikel 87151

Wasserbasierender Ueberzugslack für Oberflächen, welche mit Glanzfarben lackiert wurden. Reduziert Fingerabdrücke und kleine Kratzer und wird mit einem Tuch auf die Oberfläche aufgetragen. Eigent sich perfekt für dunkle Flächen.



Spray-Primer für Nylon/ABS Flächen

Artikel 87152

Spezieller Primer für Oberflächen, welche sich nicht gut lackieren lassen, wie zum Beispiel ABS, Nylon oder FRP-Materialien.

Spraydose mit 100ml Inhalt.



TAMIYA MODELLBAU PARTS

DIE RICHTIGEN TEILE FÜR DEIN CHASSIS !



Neuheit
NEW



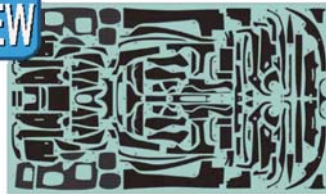
Harley Fat Boy Lo - Detail-Up Parts

Artikel 12655

Set mit Bremsscheiben, Aluminium-Auspuff-Rohren und vielen Kleinteilen als Photoätzteil.

In Verwendung mit Bausatz 16041 Harley Davidson Fat Lo FLSTFB

Neuheit
NEW



LaFerrari Carbon Pattern Decal

Artikel 12656

Decal-Sheet mit Carbon-Decals für den "LaFerrari" im Masstab 1:24. Der Bogen enthält 2 verschiedene Carbon-Arten und wird in Verwendung mit Bausatz 24333 La Ferrari benötigt.



VORLAGE FÜR SPARE-PARTS

DIE RICHTIGEN TEILE FÜR DEIN CHASSIS !

